

SCENARI EU DI AI E GEN AI

EMANUELE FRONTONI

RICCARDO ROSATI

 **vRAI**
vision robotics
artificial
intelligence



VRAi

vision robotics
artificial
intelligence



UNIVERSITÀ
POLITECNICA
DELLE MARCHE



unIMC
UNIVERSITÀ DI MACERATA



Università degli studi
"G. d'Annunzio"



ISTITUTO
ITALIANO DI
TECNOLOGIA

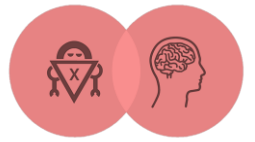
CRISP




Politecnico
di Torino


















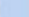
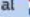



Buone notizie ...




European Commission

Commission approves up to €1.2 billion support by 7 Member States for an IPCEI on **Next Generation Cloud Infrastructure and Services (IPCEI CIS)**

Workstream 1 Cloud-Edge Continuum Infrastructure	Workstream 2 Cloud-Edge Capabilities	Workstream 3 Advanced smart data processing tools and services	Workstream 4 Advanced Applications
Deutsche Telekom 	Atos 	4iG 	Siemens 
Telefónica España 	Orange 	E-Group ICT Software 	Fincantieri 
	SAP 	Tiscali Italia 	Engineering Ingegneria Informatica 
	Reply 	CloudFerro 	
	TIM 		
	Oktawave 		
	Atende Industries 		
	OpenNebula Systems 		
	Arsys Internet 		
	Leaseweb Global 		

 Competition

Buone notizie ...

DIGITAL-2024-AI-06-LANGUAGE-01
Alliance for Language Technologies

LLMs4EU

alt-edic

 **Funded by
the European Union**





Risposto in 4s

Mi potresti specificare per quale tipologia di robot Scara Spin necessiti informazioni?



Manuale tipo EVO

Manuale tipo X-series

Altro



Risposto in 9s

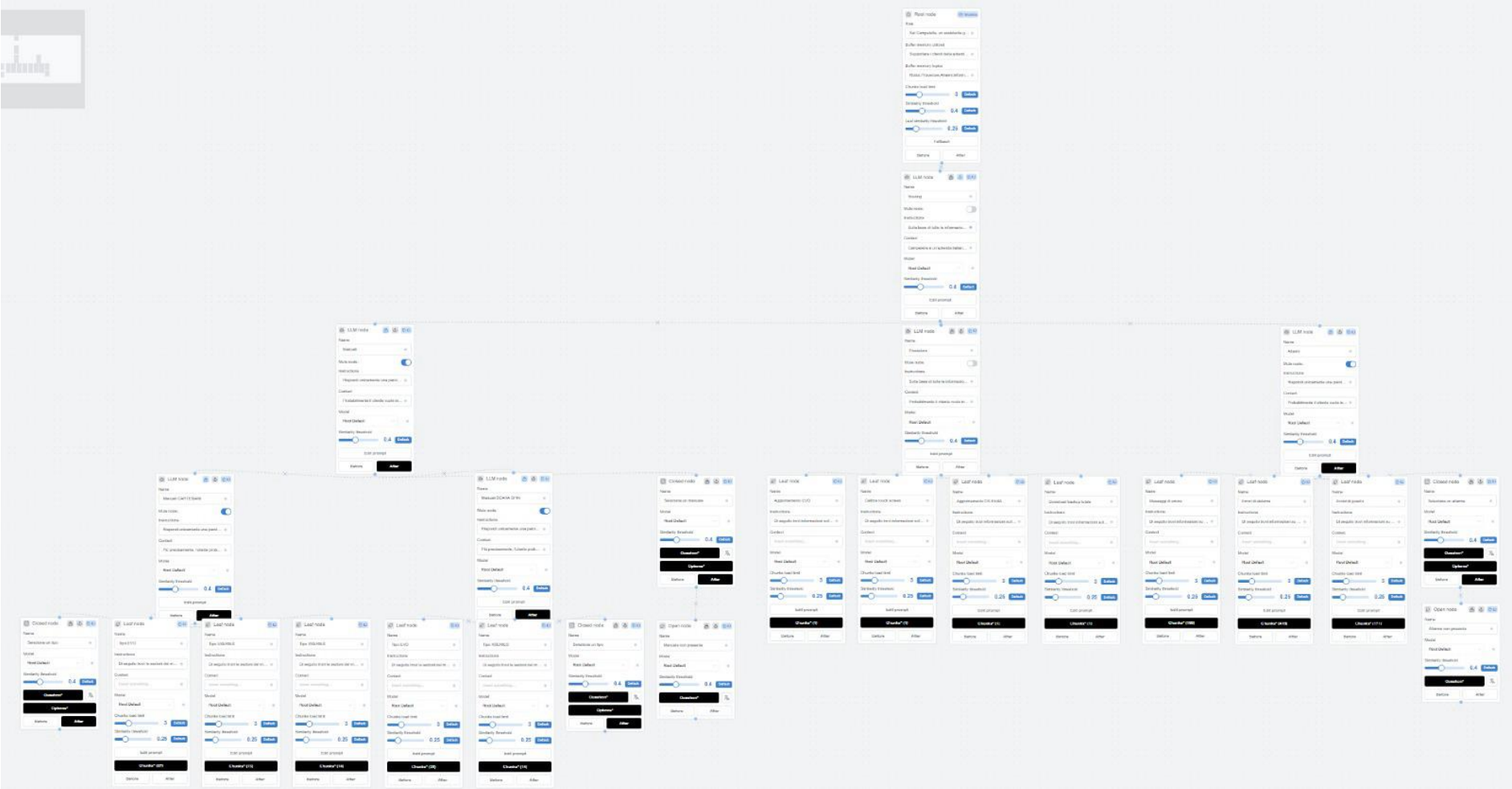
Ecco alcune informazioni chiave tratte dal manuale del robot Scara Spin tipo EVO:

Avvio del robot La procedura di avvio prevede i seguenti passaggi:

1. Aprire il rubinetto dell'aria compressa.
2. Accendere l'interruttore generale.
3. Attendere il completamento del boot: il robot passa in modalità PowerOff.
4. Verificare che i pulsanti di "Arresto di emergenza" siano rilasciati e che la catena di emergenza sia ripristinata.

Fammi una domanda...





Trace Detail

Session: IY6IEI66-UIQA66ME6-H6Y2YAQEQ-IURAU7MMI

30,002 — 1,429 (31,431)

Tags

Tree Timeline

Preview Scores

GENERATION generation_stream

10/06/2025, 11:32:42

Latency: 2.67s 1944 prompt — 240 completion (2184)

gpt-4.1

Pretty JSON

user

Questo è il tuo ruolo, adatta le tue risposte di conseguenza:

<role> Sei un assistente gentile che lavora presso l'ambulatorio oculistico Vincenzo Ramovecchi. Rispondi solo alle domande pertinenti, fornendo indicazioni precise e puntuali. Saluta l'utente solo se ti sta salutando!
Ricorda, rispondi sempre con la stessa lingua dell'utente! </role>

Questo è la tua unica sorgente informativa, rispondi attenendoti esclusivamente sulle seguenti informazioni:

<context>

L'ambulatorio oculistico Vincenzo Ramovecchi è un ambulatorio oculistico specializzato nella diagnosi e nel trattamento delle principali patologie visive come i difetti refrattivi (miopia, ipermetropia e astigmatismo), cataratta, cheratocono, glaucoma e maculopatie. Puoi fornire informazioni rilevanti per assistere i clienti dell'ambulatorio oculistico Vincenzo Ramovecchi. Tra le cose su cui puoi dare supporto ci sono:

- Informazioni generali sull'attività dell'ambulatorio ed orari di apertura
- Informazioni su chi è il Dottor Vincenzo Ramovecchi e quali esperienze ha
- Informazioni sui contatti dell'ambulatorio e sul luogo dove si trova
- Informazioni sui trattamenti che l'ambulatorio offre ai propri clienti Tutti i trattamenti, lista dei trattamenti, trattamenti

L'Ambulatorio Oculistico del Dott. Ramovecchi è un punto di riferimento per professionalità, affidabilità e competenza medica. Il nostro approccio alle problematiche visive del paziente è orientato non solo alla valutazione e cura dell'aspetto oculistico, ma anche agli effetti che la problematica oculare può avere con il benessere totale del paziente. Dopo aver svolto gli esami che permettono di avere un quadro completo riguardo la patologia visiva del paziente, il Dottore fornirà una valutazione professionale ed accurata con la quale verranno discusse le migliori possibilità di intervento per la correzione delle disfunzioni visive del paziente.

Potrete contare sulle nostre tecnologie di ultima generazione, l'esperienza e la professionalità del Dottor. Ramovecchi, direttore sanitario, e su quelle di un team d'assistenti e professionisti selezionati per affidabilità e competenza in campo medico.

Presso il nostro dell'ambulatorio medico si svolgono interventi medici di cataratta, chirurgia refrattiva, trattamento del cheratocono, e chirurgia del glaucoma.

- PRK

La PRK è una tecnica di chirurgia laser impiegata per la correzione dei difetti visivi, capace di ridurre o eliminare la dipendenza da occhiali o lenti a contatto.

- FEMTOLASIK

La FEMTO LASIK è uno dei trattamenti più innovativi per la correzione dei difetti refrattivi il quale permette un più rapido recupero alle attività.

-

- CROSS LINKING

Il CROSS LINKING è un trattamento innovativo per pazienti affetti da cheratocono e permette di rinforzare la struttura della cornea stimolando la formazione di legami tra le fibre collagene.

-

- LENTI INTRAOCULARI

Una delle più importanti innovazioni in campo della chirurgia refrattiva, le LENTI INTRAOCULARI son sottilissime lenti in collaero che consentono la correzione totale di difetti anche molto elevati.

-

- CATARATTA

Tramite l'intervento di CATARATTA avviene la sostituzione del cristallino naturale con un cristallino artificiale, ripristinando una visione nitida ed il compensamento dei difetti refrattivi preesistenti.
Cataratta, Trattamento Cataratta

TRACE trace-IY6IEI66-UIQA66ME6-H6Y2YAQEQ-IURAU7MMI

8m 46s

GENERATION generation

0.43s 1666 — 2 (1668)

GENERATION generation_stream

2.67s 1944 — 240 (2184)

GENERATION generation

2.42s 1686 — 86 (1772)

GENERATION generation

0.41s 877 — 2 (879)

GENERATION generation_stream

3.26s 1131 — 355 (1486)

GENERATION generation

2.49s 2135 — 93 (2228)

GENERATION generation

0.65s 1249 — 2 (1251)

GENERATION generation

0.42s 1906 — 2 (1908)

GENERATION generation

0.32s 947 — 2 (949)

GENERATION generation_stream

1.73s 1213 — 91 (1304)

GENERATION generation

2.63s 2265 — 113 (2378)

GENERATION generation

0.41s 1074 — 2 (1076)

GENERATION generation_stream

1.91s 1331 — 132 (1463)

GENERATION generation

2.15s 2450 — 87 (2537)

GENERATION generation

0.51s 1196 — 2 (1198)

GENERATION generation_stream

2.50s 1453 — 113 (1566)

GENERATION generation

2.95s 2588 — 84 (2672)

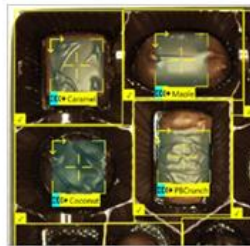
GENERATION generation

0.53s 1317 — 2 (1319)

Controllo Qualità

- Grazie a una combinazione di image processing, classificazione e segmentazione delle immagini e computer vision, gli strumenti basati sull'IA sono in grado di individuare i difetti che l'occhio umano a volte non riesce a cogliere al primo tentativo
- Il processo di ispezione risulta così più efficiente, mentre la quantità di prodotti difettosi inviati ai consumatori si riduce notevolmente

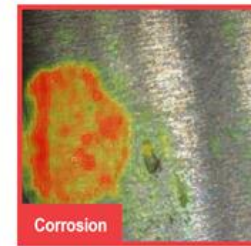
Part location and assembly verification



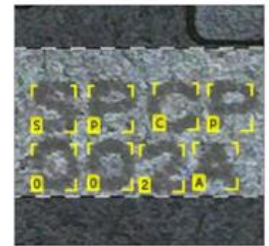
Defect detection



Object and scene classification

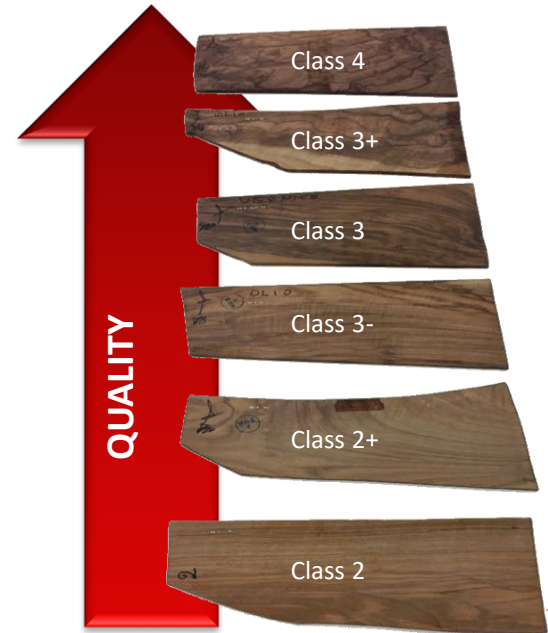


Character reading

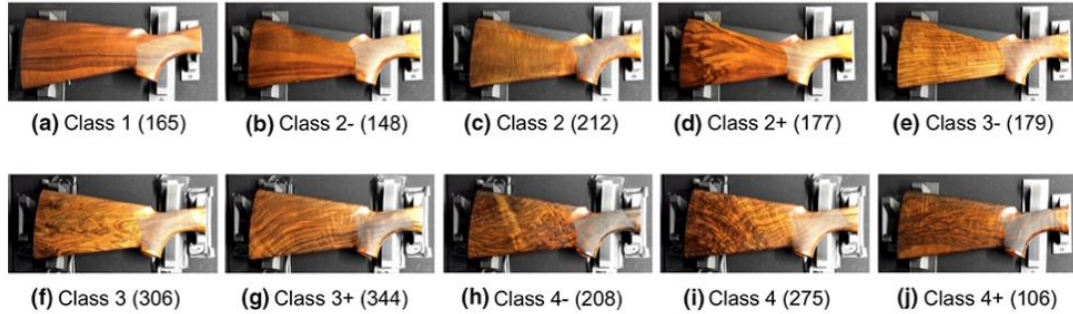


Controllo Qualità

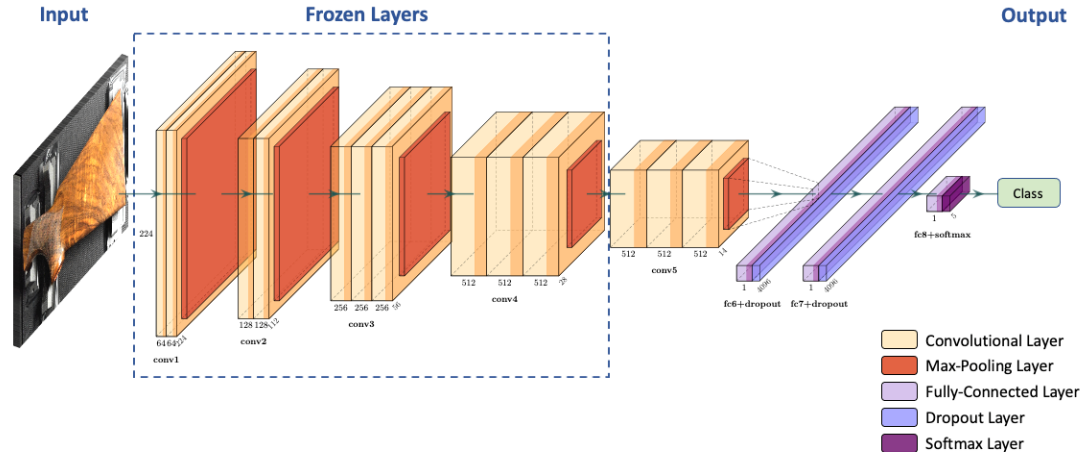
- Il compito è quello di replicare il comportamento umano nelle operazioni di controllo qualità basato su caratteristiche non metriche ma qualitative
- La valutazione estetica del materiale permette di differenziare le sue proprietà e quindi il valore commerciale del prodotto finito
- Il framework sarà integrato come sistema di supporto alle decisioni (DSS) durante il processo di produzione industriale



Dataset



DL Model: VGG-16 architecture



 **Benelli**



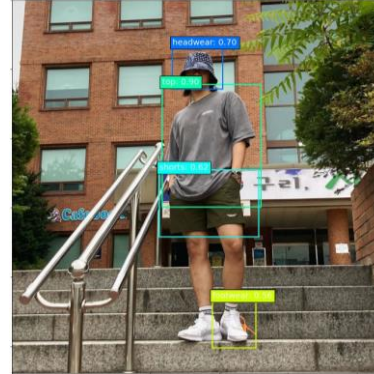
0:00 / 0:24



TRENDS & STYLES



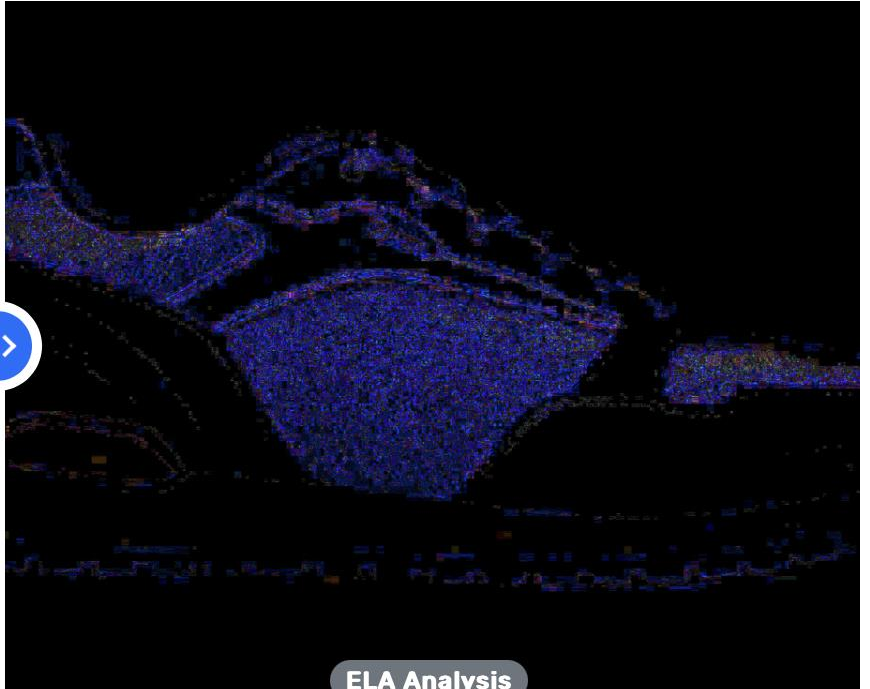
80.000 immagini / ora









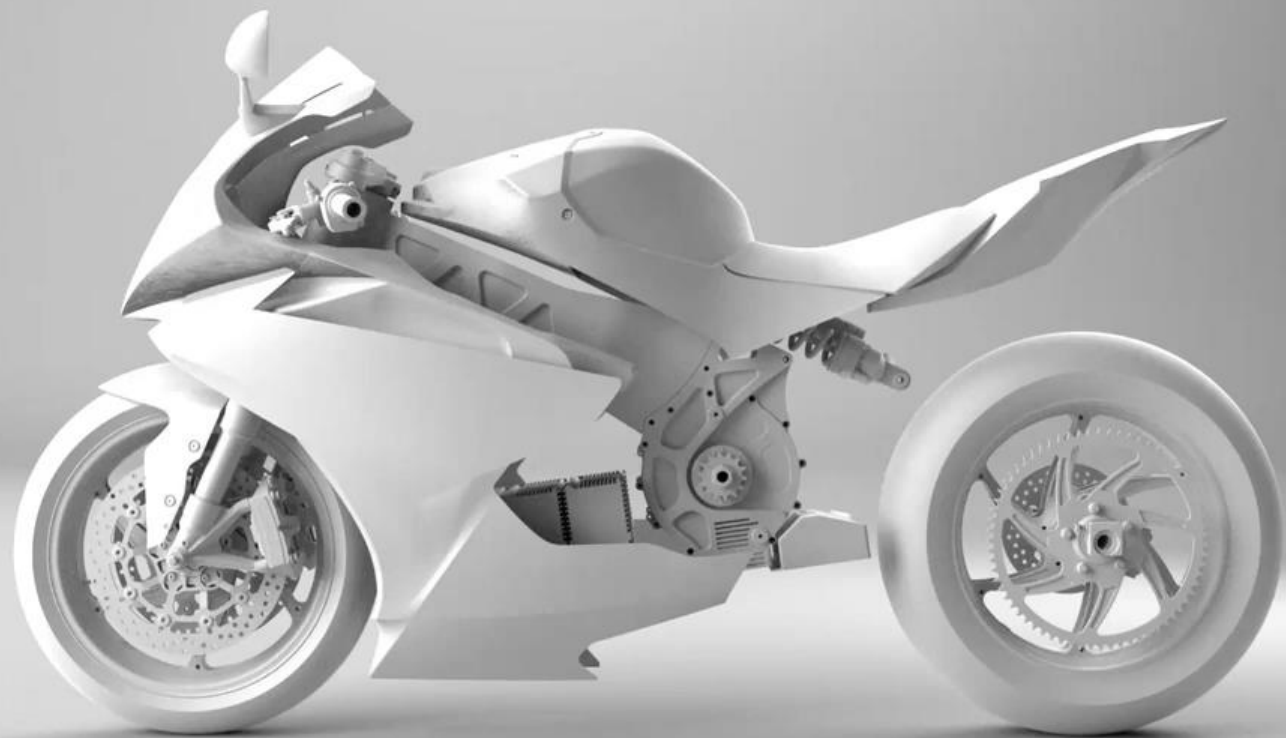


FLA Analysis

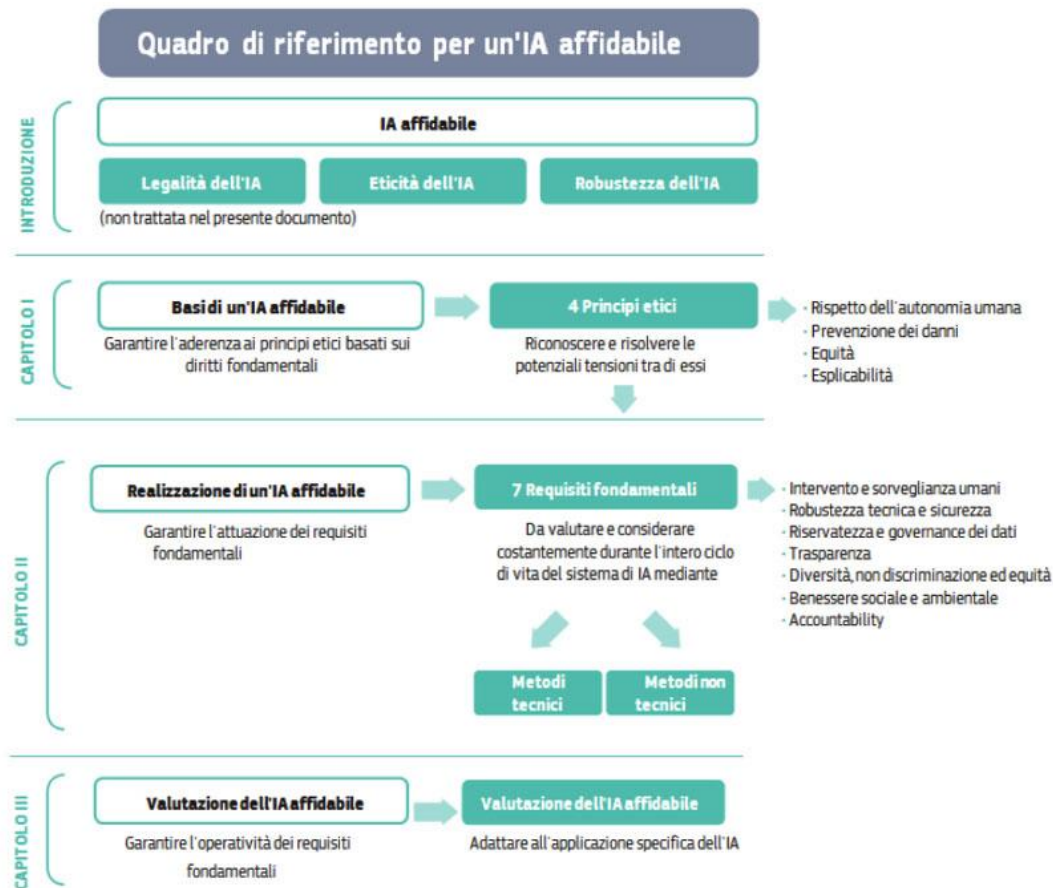








AI & ETICA



+ Aggiungi sistema

Lista dei sistemi

LLM supporto tecnico

Questionari

Risposte

Visualizzazioni

Repository

Estrazione ICD 9 da note

Questionari

Risposte

Visualizzazioni

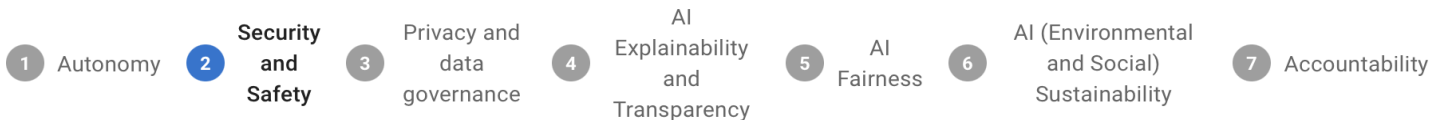
Repository

Predizione complicità

AI Assessment

SALVA

CONCLUDI



Did you adopt any safety measures to improve the dependability of AI algorithms in uncontrolled open-world settings?

Risposte della domanda:

Yes

No

On the basis of the table above, can you assess if you ensured that your system has a sufficient fallback plan if it encounters adversarial attacks or other unexpected situations (for example, technical switching procedures or asking for a human operator before proceeding)?

Risposte della domanda:

Yes

No

Framework compliance – Esempio di survey

+ Aggiungi sistema

Lista dei sistemi

LLM supporto tecnico

Questionari

Risposte

Visualizzazioni

Repository

Estrazione ICD 9 da note

Questionari

Risposte

Visualizzazioni

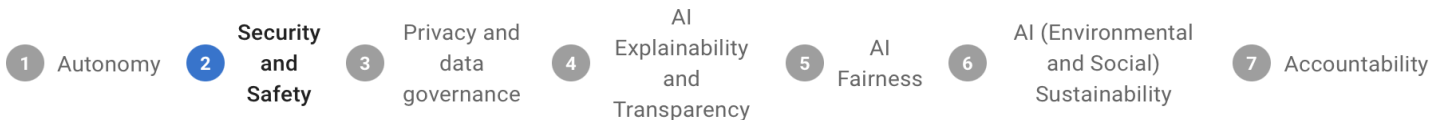
Repository

Predizione complicità

AI Assessment

SALVA

CONCLUDI



Did you adopt any safety measures to improve the dependability of AI algorithms in uncontrolled open-world settings?

Risposte della domanda:

Yes

No

On the basis of the table above, can you assess if you ensured that your system has a sufficient fallback plan if it encounters adversarial attacks or other unexpected situations (for example, technical switching procedures or asking for a human operator before proceeding)?

Risposte della domanda:

Yes

No

Framework compliance – Esempio di survey

[+ Aggiungi sistema](#)

Lista dei sistemi

LLM supporto tecnico

[Questionari](#)[Risposte](#)[Visualizzazioni](#)[Repository](#)

Estrazione ICD 9 da note

[Questionari](#)[Risposte](#)[Visualizzazioni](#)[Repository](#)

Predizione complicità d'organo DMT2

File Repository

Access and manage your files

Protocollo Clinico

DLT Timestamp: 2024-11-15T10:00:00Z

Dichiarazione Legale Rappresentante

DLT Timestamp: 2024-11-15T10:05:00Z

Dataset Version 1.2

DLT Timestamp: 2024-11-15T10:10:00Z

Sorgente Versione 2.4

DLT Timestamp: 2024-11-15T10:15:00Z

Upload File

Valutazione del rischio e gestione
di differenti framework di
compliance







NON UMANIZZARE L'AI